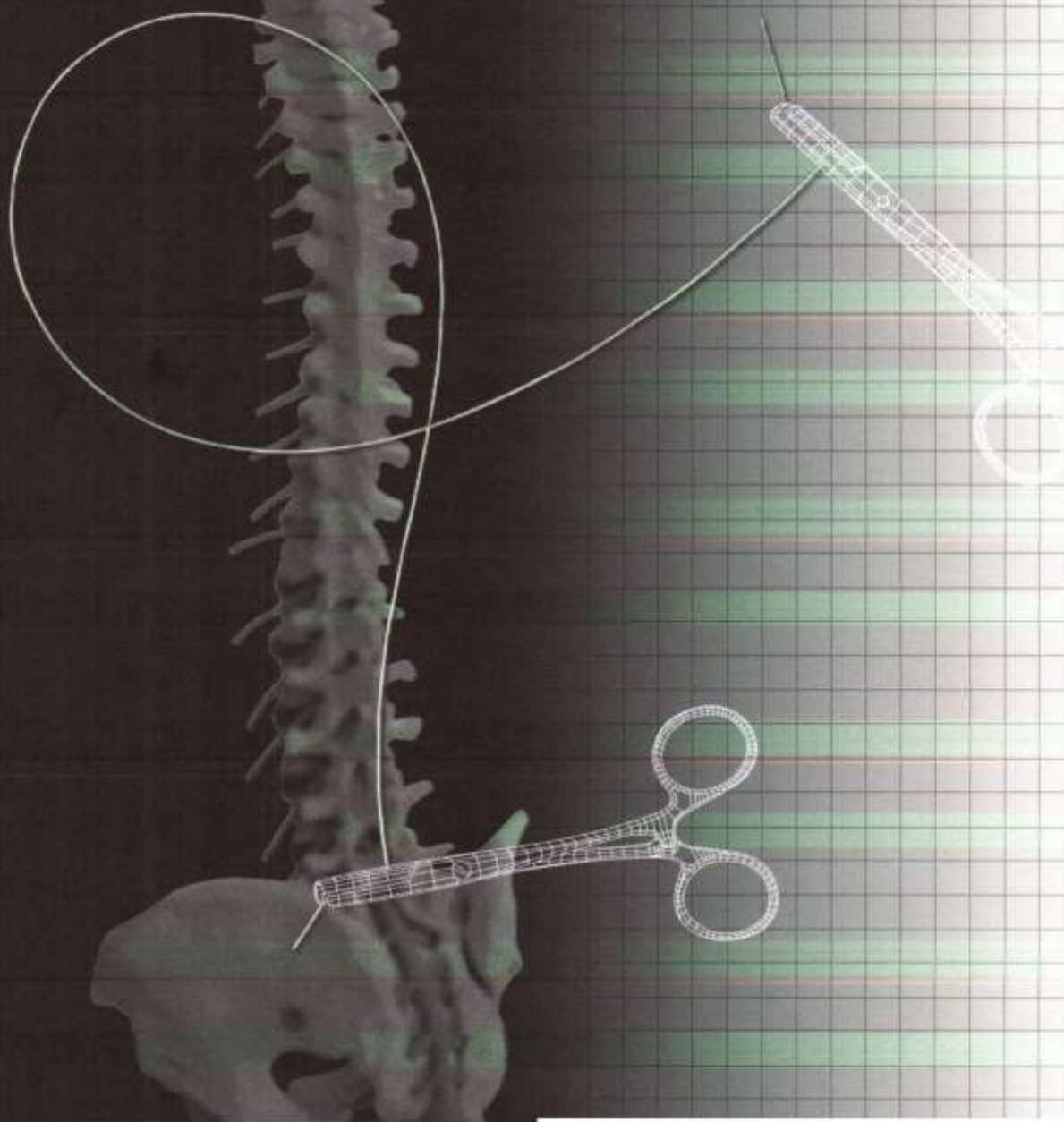


产品注册证编号:国械注进20182100041

# T-SAW

外科线锯



由金沢大学附属医院富田教授设计

生产厂商  
株式会社河野製作所  
日本千叶县市川市曾谷2-11-10

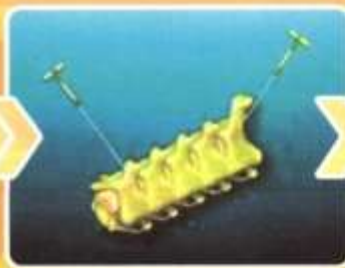
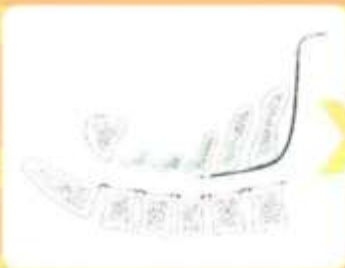
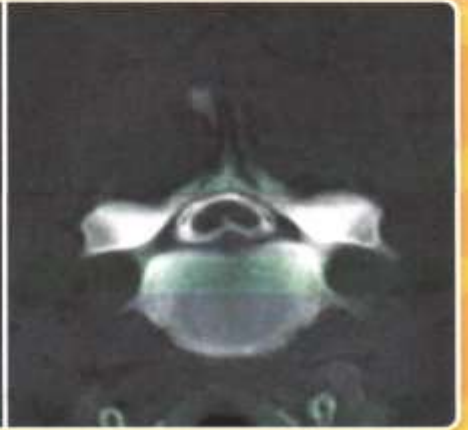
# T-SAW特征

Instrument

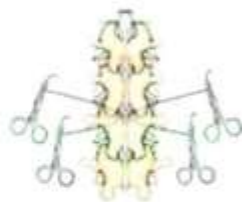


- 既具有线锯条的极细性,也具有铁丝(绳索)的极韧性。
- 可通过极窄空隙。
- 切割无损耗,切割面极其明显清晰。
- 与ノミ等不同,由于施力是反方向,所以脊髓、神经根可实施安全性的骨切割手术。
- 如果适当改变切割方向,可制成不同的切割面(曲线形、Z字形)。

T-SAW (Threadwire Saw)



Expansive  
T-SAW Laminoplasty



Recapping  
Laminoplasty



Total en bloc  
Spondylectomy



Sacral Amputation  
Total Sacrectomy etc...

生产厂商  
株式会社河野製作所  
日本千叶县市川市曾谷2-11-10